



## WP 20 C 50W W 840 L1200

### Светодиодный светильник

#### Артикул 27072023155

Современные светодиодные осветительные приборы для применения в зонах с повышенным содержанием пыли и влаги. Прочный алюминиевый корпус в сочетании с высокими параметрами по привлекательным ценам.

### Характеристики

Наименование	WP 20 C 50W W 840 L1200
Артикул	27072023155
Тип продукта	Светодиодный светильник
<b>Электрические характеристики</b>	
Номинальное напряжение, В	220-240
Рабочее напряжение, В	176-264
Частота, Гц	50/60
Напряжение питания	Переменный
Мощность, Вт	50
Коэффициент мощности	>0,95
Класс защиты от поражения электрическим током	I
Количество полюсов	3
Сечение проводника, мм <sup>2</sup>	0,75
Длина кабеля, см	50

Источник питания в комплекте	Да
Тип источника питания	Драйвер встроенный
Тип подключения	Концевой, с помощью герморазъемов или герметичной распределительной коробки
Класс энергоэффективности	A

#### Светотехнические характеристики

Эффективность, лм/Вт	160
Световой поток, лм	8000
Цветовая температура, К	4000
Цвет свечения	Нейтральный белый
Индекс цветопередачи	>80
Коэффициент пульсации	<5
Тип кривой силы света	Косинусная
Угол светового пучка, град	90
Номинальный срок службы, ч	70 000 (L70B50)

#### Механические, тепловые характеристики

Материал корпуса	Алюминий
Цвет корпуса	Серый
Тип оптики	Групповая линза
Материал рассеивателя	Поликарбонат
Ширина, мм	74
Длина, мм	1200
Высота, мм	60
Масса, кг	3.65
Ударопрочность	IK10
Степень защиты IP	IP66

Диапазон рабочих температур, °C -20...+50

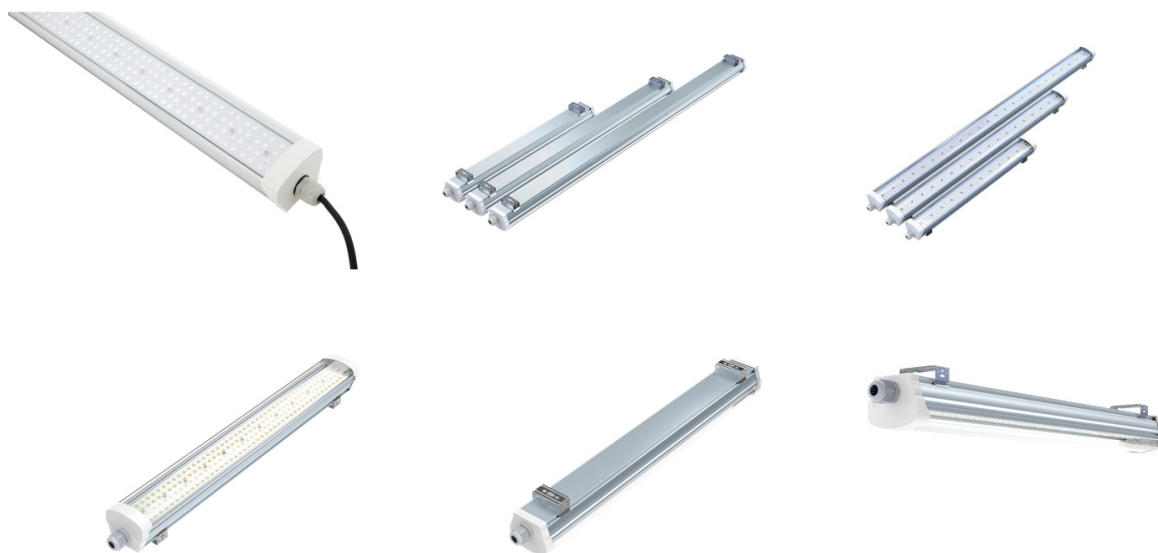
Гарантия, лет 5

#### Монтаж

Монтаж подвесной Да

Монтаж накладной Да

### Дополнительные изображения



**RS-SVET.ru**

ООО «Русский Свет»,  
170100, Тверская обл., г. Тверь, пр. Победы, д. 71,  
пом. 5.